





Professional
e Moda
Percorsi I.d.A.
Il livello
Istruzione
degli Adulti

I.I.S.
E. USUELLI RUZZA
ISTRUZIONE
TECNICA
e
PROFESSIONALE



Fashion
Academy
I.T. S.
COSMO

TRE SEDI



SEDE CENTRALE
VIA SANMICHELI

- ❖ **Indirizzo Professionale MODA**
- ❖ **Percorsi I.d.A. Istruzione degli Adulti**
- ❖ **ITS COSMO**

SUCCURSALE
VIA CALLEGARI

- ❖ **Indirizzo Professionale ODONTOTECNICO**

SUCCURSALE
VIA LEOPARDI 14

- ❖ **Indirizzo Tecnico MODA**
- ❖ **Indirizzo Professionale CHIMICO**



32 ORE SETTIMANALI

dal LUNEDÌ al VENERDÌ

dalle ore 08.00 alle ore 13.55 (sei ore)

un RIENTRO pomeridiano

dalle ore 14.15 alle 15.55 (otto ore)



FORMAZIONE
A CLASSI APERTE:
RECUPERO e
POTENZIAMENTO



DIDATTICA LABORATORIALE

per rafforzare le competenze

POTENZIAMENTO LINGUISTICO

docenti madrelingua, scambi culturali,
soggiorni all'estero, microlingua

ATTIVITA' EXTRA CURRICOLARI

potenziare le competenze di base
approfondire i propri interessi:
radio, teatro, scrittura creativa etc.

RECUPERO DISCIPLINARE

tutoring, corsi di recupero,
sportelli a piccoli gruppi,
educazione tra pari

DIDATTICA INCLUSIVA BES

rete CTI Insieme

ECCELLENZA SPORTIVA



Progetti Lingua Inglese

ERASMUS +

Partenariato con altre scuole europee per esperienze di cooperazione e di scambio

PROGETTI POR FSE della Regione Veneto
YOUTH ON THE MOVE
formazione linguistica all'estero

STAGE LINGUISTICO ALL'ESTERO di una settimana in un Paese di lingua inglese

CERTIFICAZIONE LINGUISTICA TRINITY COLLEGE, London



TRINITY
COLLEGE LONDON
Italian Co-ordinator



PROGETTI PON di potenziamento e/o rinforzo della Lingua inglese

PROGETTI ETWINNING gemellaggi virtuali con scuole europee

BORSE DI STUDIO per soggiorni all'estero o esami di certificazione linguistica promosse da Enti operanti nel territorio



LE RISORSE



LABORATORI TECNOLOGICI



PIENO UTILIZZO DEI **FONDI EUROPEI**
(PON-POR, PNRR)

RETI TERRITORIALI CON SCUOLE, ITS,
UNIVERSITÀ, ENTI DI FORMAZIONE,
IMPRESE





210
ORE

PERCORSI PER LE COMPETENZE TRASVERSALI E ORIENTAMENTO (PCTO)



FARE RETE: UNIVERSITÀ SCUOLA ENTI IMPRESE

ETRA - Chelab Laboratori - Azienda Ospedaliera Ulss 16 - Cito Test - Consorzio Vini Doc Colli Euganei - Policlinico Abano Terme - Università di Padova Dipartimento scienze chimiche - **Università Padova** Dipartimento processi chimici Ingegneria - Presidio Ospedaliero Ulss15 - - Sipres - Laboratori Data Medica - Pavanello Laboratori - Vagheggi lab. Cosmetica - Mandre soc. agricola - **Istituto Zooprofilattico**- Presidio Ospedaliero Ulss13 - Padovaland - C.T.R. prove materiali - La bo - Fidia - Ortomi - Cargil Laboratorio - Alchimia Lab -Ospedale S. Antonio-

CHIMICO

MODA
Tecnico
e
Professionale

ODONTO
TECNICO

Lab. BECCAR. - ORTODONTOTECNICA Ruzza Maurizio - R.B. Odontotecnica s.n.c. - DUEFFE s.n.c. Lab. Odont. di Grisolia e Talpo - Lab. DEUTCH Ceramica Dentale - Dental free - Lab. Odontotecnico ZARAMELLA - Protesis SITAR s.r.l. - Dental Time - GALEAZZO - Odontotecnici snc. - Tecnodental lter - **IMMAGINE DENTALE s.n.c.** - Lambini Ortodontia - L.F.B. di Fabris Roberto - ZAR s.n.c. di Allegro Daniele - LABER Odontotecnica s.n.c di Benvegnù Luigino - Protestil - L.O.R.I. s.r.l. Tolardo - Poliambulatorio S. Francesco Odont. A. Trentin - Pescante - Lab. Odont. CENTRO PROTESICO DENTARIO s.r.l. - Sig.Barzon Attilio - PROTESICA DENTALE s.n.c. - Odonto 2 - DIENNEVI s.r.l. - GB dental - Lab. MENEGHINI- **Euroschel** - BIESSE DENTAL s.r.l. - Mimesi - G. B. DENTAL s.n.c. - FINCATO Odontotecnica s.n.c- **Tecnodent** - Febodent - Lion Claudio - L.O.C. di Casella Gabriele- B.N.F. Odontotecnica Snc - Stildent - Hiscolab

ACIS di Broggin Comm. Benito - Anna Spose - Annachiara mode - Area B SPA - Arte Moda Studio di Claudio Boccardo - Atelier Anna Maretti - Atelier Rita Bedin Rigon - B.Z. Moda - Black Studio - Calzaturificio Nillab - Cast Bolzonella - Columbia spa And Camicie - DenStore - **Diesel SPA** - Fabio Baldan Designer - Fashion Art - Fior Mario Sartoria - Forpen S.R.L. - **Dolce Gabbana spa** - Studio modellistico Kaon - Lotto Sport Italia - Maliparmi-Magicoral - Maria Rosanna Mode - Moncler Industries SPA - Nico Dancer Schiavon Giovanna Abiti Da Ballo - Paci - Passaggio Obbligato - Pellicceria Arcella - Primatech srl - Ra-Officina Creativa - Sartoria Elite - Sartoria Fior Mario - **Louis Vuitton** - Sartoria Vestidea - Showroom 19 - Sposa D'este - Studio Parabellum - Walk Pro S.R.L. Zanetti Moda



4 PERCORSI
QUINQUENNALI
di **ISTRUZIONE**
TECNICA e
PROFESSIONALE



TECNICO MODA



PROFESSIONALE
MODA

PROFESSIONALE
CHIMICO



PROFESSIONALE
ODONTOTECNICO





PROFESSIONALE CHIMICO

PROFESSIONALE CHIMICO

DISCIPLINE	QUADRO ORARIO				
	I	II	III	IV	V
Italiano	4	4			
Lingua e letteratura italiana			4	4	4
Inglese	3	3			
Lingua inglese			2	2	2
Storia	1	2	2	2	2
Matematica	4	4	3	3	3
Diritto e economia	2	2			
Geografia	1				
Scienze motorie e sportive	2	2	2	2	2
Religione cattolica o Attività alternative	1	1	1	1	1
AREA DI INDIRIZZO					
Tecnologie dell'informazione e della comunicazione	2(2*)	2(2*)			
Tecnologie, disegno e progettazione	3(2*)	3			
Scienze integrate	3(2*)	3(2*)			
Biologia e Microbiologia		2(2*)	2(2*)	2(2*)	
Laboratori tecnologici ed esercitazioni	6	4	6	6	6
Tecnologie applicate ai materiali e ai processi produttivi			4(3*)	4(3*)	4(3*)
Progettazione e produzione			6(3*)	4(4*)	4(4*)
Tecniche di gestione e organizzazione del processo produttivo				2	4(3*)
Totale ore settimanali	32	32	32	32	32

(*) ore di compresenza con insegnante ITP

ISTRUZIONE PROFESSIONALE

Indirizzo

INDUSTRIA e ARTIGIANATO per il MADE in ITALY

articolazione: **CHIMICO**

IL PROFILO PROFESSIONALE risponde alle esigenze del settore chimico che sono:

Competenze di ambito tecnologico e scientifico;

Competenze di ambito gestionale e organizzativo;

Competenze di ambito sicurezza e tutela della persona, dell'ambiente e del territorio.

Il diploma ti permette di

accedere al mondo del lavoro all'interno di aziende e laboratori per analisi chimiche e microbiologiche;

nell'ambito delle produzioni chimiche e biotecnologiche in particolare nel settore alimentare come addetto al controllo e alle certificazioni di qualità

a tutte le **facoltà universitarie** o corsi di specializzazione post-diploma.





PROFESSIONALE
CHIMICO

DISCIPLINE di INDIRIZZO:

Biennio

Laboratori tecnologici ed esercitazioni
Tecnologie, disegno e progettazione
Scienze integrate
Tecnologia dell'informazione e della
comunicazione

Triennio

Laboratori tecnologici ed esercitazioni
Tecnologie applicate ai materiali e ai processi
produttivi chimici e biotecnologici
Tecniche di produzione e organizzazione
Tecniche di gestione – conduzione di
macchine ed impianti
Microbiologia e laboratorio

Laboratori tecnologici ed esercitazioni (biennio e triennio)

CONTROLLI CHIMICO-FISICI E MICROBIOLOGICI: alimenti, acque
PRODUZIONI BIOTECNOLOGICHE IN LABORATORIO: birra, yogurt
SICUREZZA IN LABORATORIO: Il rischio chimico, Il rischio biologico.

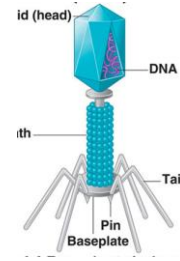
LE TECNICHE ANALITICHE CHIMICHE DI BASE E STRUMENTALI.
LE COLTIVAZIONI BATTERICHE
LE OSSERVAZIONI AL MICROSCOPIO.



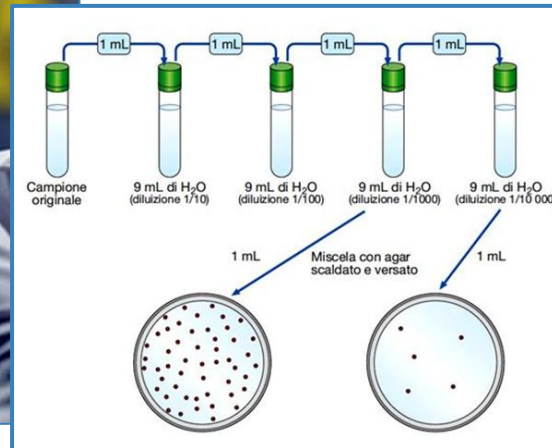
PROFESSIONALE
CHIMICO

Biologia e Microbiologia (biennio e triennio)

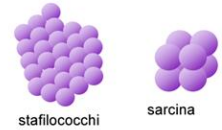
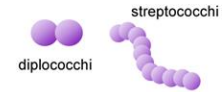
VARIETÀ DEL MONDO MICROBICO
BATTERIOLOGIA E FATTORI DI VIRULENZA
MUFFE E LIEVITI
TRASMISSIONE DELLE MALATTIE
LOTTA ANTIMICROBICA,
ANTIBIOTICI
ALLESTIMENTO DI VETRINI E COLTURE BATTERICHE



PROFESSIONALE CHIMICO



Cocchi



Bacilli



Altri



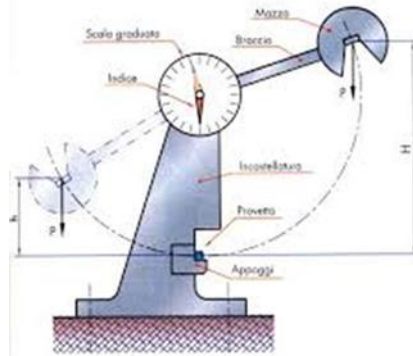
Tecnologie applicate ai materiali e ai processi produttivi chimici e biotecnologici

L'ANALISI CHIMICA CLASSICA
L'ANALISI CHIMICA STRUMENTALE
TECNICHE CROMATOGRAFICHE
PROPRIETÀ DEI MATERIALI
MATERIALI DI INTERESSE TECNOLOGICO
UTILIZZI E PRODUZIONI

PROFESSIONALE
CHIMICO



Special
Materials
for Ceramic
Industry



Tecniche di produzione e organizzazione

L'ACQUA: I trattamenti di potabilizzazione, le analisi delle acque

CHIMICA DEGLI ALIMENTI

CONSERVAZIONE E ALTERAZIONE DEI CIBI

ANALISI DEGLI ALIMENTI

LE PRODUZIONI ALIMENTARI: Birra e vino, latte, yogurt, formaggi, olio

GLI IMBALLAGGI, L'ETICHETTATURA, LE NORMATIVE

PROFESSIONALE
CHIMICO



Tecniche di gestione-conduzione di macchine ed impianti

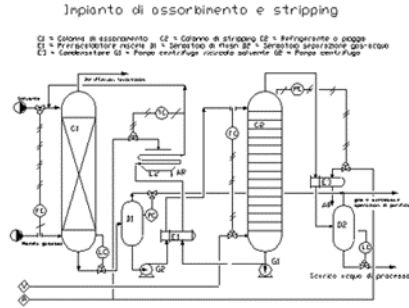
TRATTAMENTI DELLE ACQUE REFLUE

LA CHIMICA INDUSTRIALE: gli impianti chimici, petrolio e biocarburanti

PRODUZIONE DI SOSTANZE CHIMICHE

LA SIMBOLOGIA UNICHIM

PROFESSIONALE
CHIMICO



PROFESSIONALE CHIMICO

P.C.T.O. Percorsi Competenze
Trasversali Orientamento

Project Work

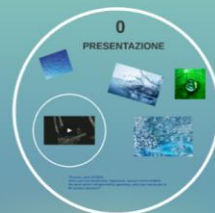
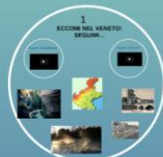
- collaborazione con aziende
e associazioni di categoria
nazionali e territoriali

Visite aziendali
Partecipazione a
fiere di settore
Interventi in aula
con esperti
Visite a mostre
Stage a partire
dal terzo anno

P. W. «MADRUGADA»



Acqua: RISCHIO E RISORSA PER IL TERRITORIO



P. W. «Acqua: rischio
e risorsa per il
territorio»

Prezi



I.I.S.
E. USUELLI RUZZA
ISTRUZIONE
TECNICA
e
PROFESSIONALE

Professionale
Moda e
Odontotecnico
Serale



Fashion
Academy
I.T. S.
COSMO



SCUOLA APERTA

<https://www.istitutoruzza.edu.it/>

